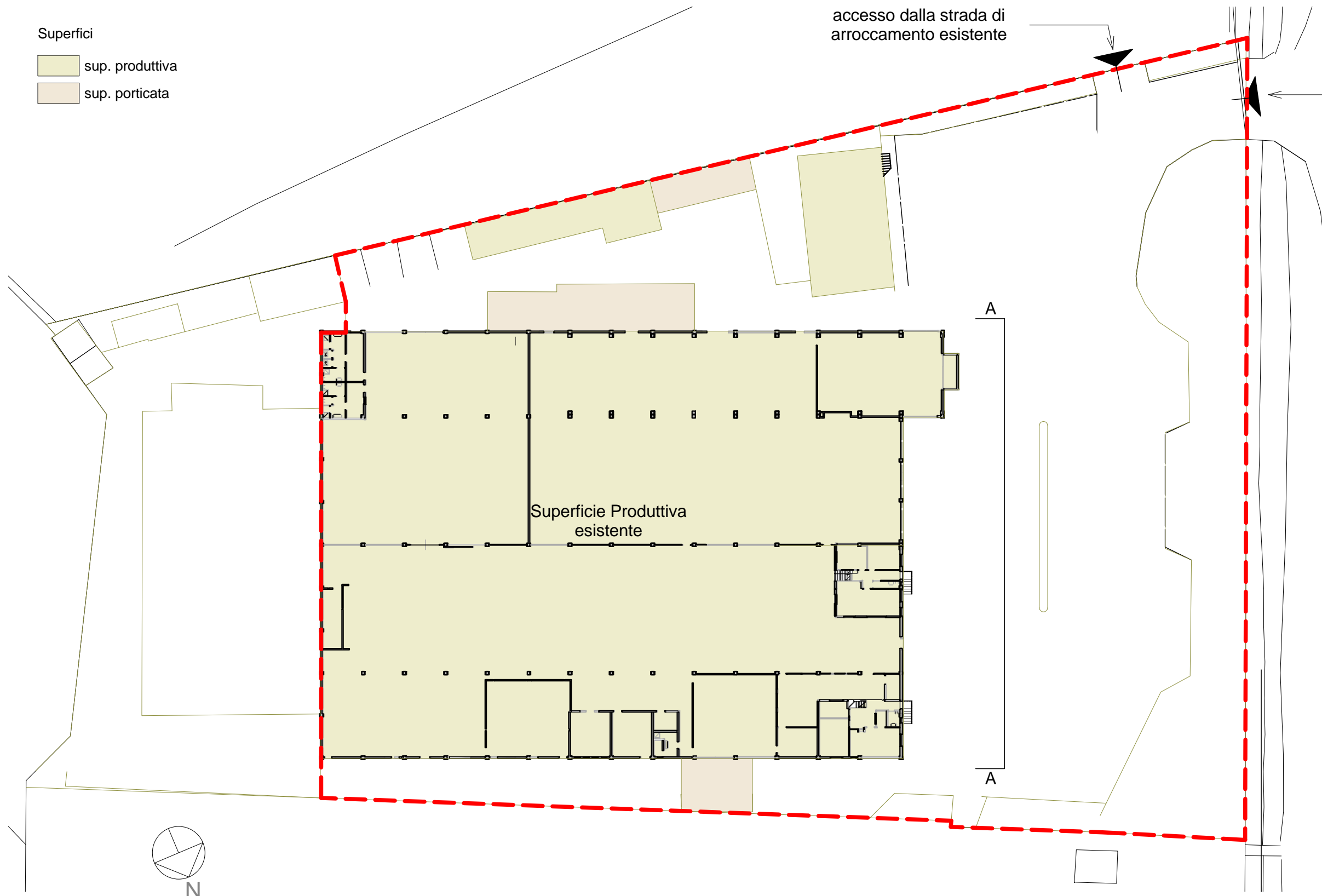


Superfici

- sup. produttiva
- sup. porticata

accesso dalla strada di arroccamento esistente

accesso esistente dalla S.P. DEI GIOVI



S.P. DEI GIOVI



Bresciani Mauro
Architetto

Via Rimini 23
20142 Milano
tel/fax 02 48012602
bresciani.mauro@5ar.it

Committente

LINC s.r.l.

Progetto

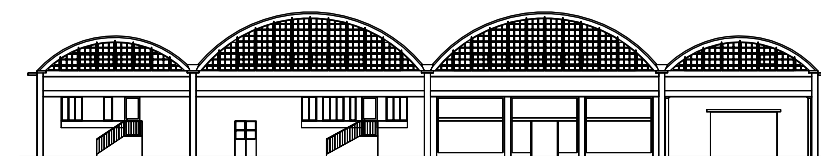
**Programma Integrato di Intervento
Modifica parziale dest. d'uso**

S.P. dei Giovi n° 1
ZIBIDO S. GIACOMO (MI)

tavola

1.3

**SUPERFICI ESISTENTI
scala 1-500**



Prospetto A-A
1 : 500