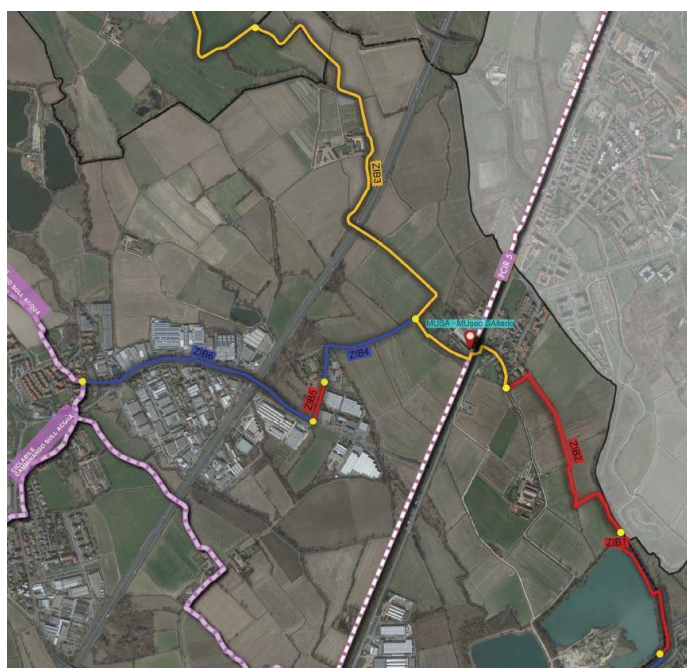




## Finanziamento POR FESR 2014-2020. Lavori lotto Comune di Zibido San Giacomo.



A breve verranno avviati i lavori nel comune di Zibido San Giacomo per la realizzazione di un tratto del progetto "Più BICI", co-finanziato da Regione Lombardia con fondi europei POR FESR.

Il progetto si colloca all'interno di una serie di interventi condivisi con i comuni limitrofi di Assago, Buccinasco, Pieve Emanuele e Zibido San Giacomo che hanno lo scopo di realizzare i collegamenti mancanti della rete ciclabile in relazione alle connessioni tra i centri abitati, con le stazioni ferroviarie di Corsico e di Pieve Emanuele oltre che tra i Percorsi Regionali PCIR n. 5 "Via dei Pellegrini", e n. 9 "Navigli".

L'obiettivo del progetto "Più BICI" è di creare una fitta interconnessione fra i centri abitati, già spesso "saldati" fra loro dal punto di vista insediativo, e la rete diffusa dei trasporti pubblici (linea suburbana S9, linea M2 Metropolitana Milanese e trasporto pubblico su gomma).

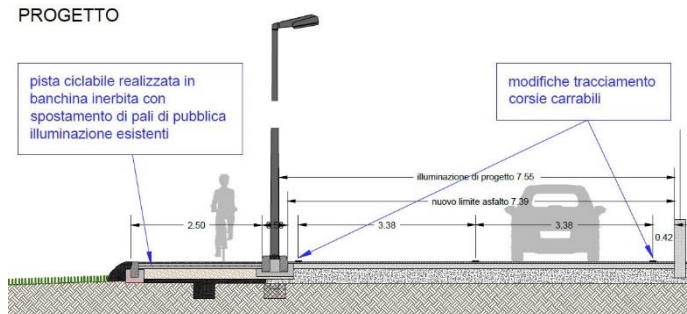


Il progetto prevede la formazione di due nuovi tratti di percorsi ciclabili.

Il collegamento ciclabile tra la frazione Moirago e il Comune di Basiglio si sviluppa in parte all'interno della Cava Giuseppina e in parte nelle aree agricole della Cascina Giuseppina e verrà realizzato con un fondo in calcestre poiché interessa aree di particolare pregio ambientale e inserite all'interno del Parco Agricolo Sud Milano.

Il collegamento tra le ciclabili esistenti di Moirago e Zibido in zona Cascina Luisa interessa un ambito urbano e verrà realizzato in asfalto con cordolatura di separazione dalla carreggiata.

### PROGETTO



Inoltre verrà posata una segnaletica verticale di indirizzamento su tutti i tratti ciclabili ricompresi all'interno del progetto integrato, sia nuovi che esistenti.

REALIZZATO CON IL SOSTEGNO DI

